



# Schutzkonzept Saison 20/21 scola sportiva da neiv Lumnezia

## Botschaft zum Schutzkonzept

Das Schutzkonzept der Skischule Val Lumnezia stellt sich zusammen aufgrund folgender Überlegungen und Strategische Entscheide des Vorstandes der Genossenschaft und der Skischulleitung.

Das Ziel ist es die Gäste zu empfangen und an die jeweiligen Sammelplätze zu weisen. Durch den Neuen Sammelplatz in Triel; ist es uns möglich die Gäste in drei Gruppen zu Unterteilen. Eltern mit Anfänger im Snowgarden beim Förderband, leicht Fortgeschrittene Gruppen am Sammelplatz Pellas wo sich auch der Kleinkinderskilift befindet und dem Sammelplatz Triel in der Mittelstation. Dadurch Teilen sich die Gäste schon am Morgen durch bringen der Kinder auf. Dies Entlastet die Situation auf dem Sammelplatz und den Andrang am Sessellift Vella Triel am Morgen. So gelangen die Gäste besser verteilt ins Skigebiet. Mit Vor und Nachmittagsklassen könne wir diese Steuerbare Anzahl Gäste schätzungsweise nochmals Unterteilen in 2/3 am Morgen und 1/3 am Nachmittag. Auch schaffen wir auf dem Sammelplatz selber mehr Raum durch weniger Klassen dank der Aufteilung.

Mit den Unterschiedlichen Unterrichtszeiten in den Stufen endet der Unterricht am Mittag im Halbstundentakt versetzt und soll somit den Andrang vor den Restaurants leicht verschieben und diesen ein wenig Luft verschaffen; bei der Betreuung und Bewirtung der Gäste.

Was die Buchungen anbelangt haben wir alles neu Digital Kanalisiert. Dies vom Onlineshop für die Buchung über das Kundenportal zur Einsicht des Kurses für die Kunden. Im Kundenportal kann der Kurs auch nachträglich Bezahlt werden. Die Lehrer können die Kurse über das WS Mobil einsehen und Rapportieren. Es werden überall an den Neuralgischen Stellen Informationen und Tafeln zu den Schutzmassnahmen und Richtlinien angebracht. Zusätzlich können durch Markierungen Zonen definiert werden um die Leute zu Kanalisieren und Organisieren.

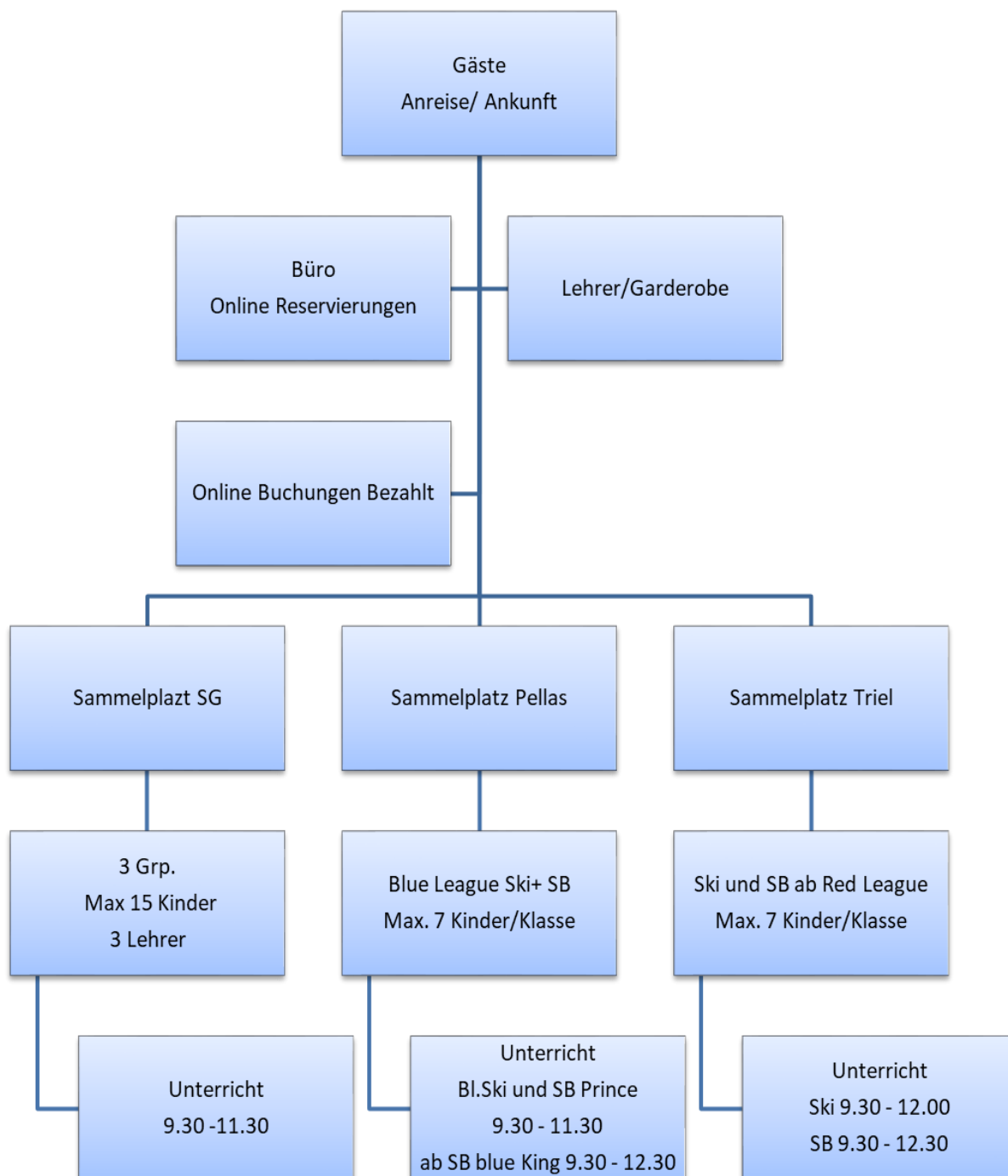
Aufgrund dieser Ausführungen sind wir der Ansicht das wir den Unterricht in der Saison 20/21 durchführen können und den Gästen einen Schönen und Sicheren Wintererlebnis bieten. Vor allem ist es uns wichtig, dass wir mit diesem Konzept auch die Bergbahnen und die Restaurants ein wenig entlasten können.

Der Skischulleiter

Capeder Martin



# Schutzkonzept Saison 20/21 scola sportiva da neiv Lumnezia





# Schutzkonzept Saison 20/21 scola sportiva da neiv Lumnezia

## Annahmen Ablauf Gästekreislauf

### 1 Gäste Anreise:

- a. Parkplatz Gemeinde und Surselva Tourismus
- b. ÖV

### 2 Büro Anmeldung:

- a. Bezahlte Buchungen. Direkt zum Sammelplatz leiten.
- b. Reservationen. Online Bezahlen oder Büro. Online keine Wartezeiten
- c. Laufkundschaft Büro oder Online bis ein Tag vorher.  
Sumup oder und Twint für Privatunterricht

### 3 Garderobe Lehrer:

- a. Maskenpflicht
- b. In Gruppen max.10
- c. keine Durchmischung Lehrer in Triel und Pellas. Organisation Zugangszeiten?
- d. Für Fragen etc. WhatsApp Gr.?
- e. Infos über WS Mobil leiten.
- f. Telefon direkt.

### 4 Sammelplätze:

- a. Beim Snowgarden Raum vor Eingang Platz für Eltern ( Maskenpflicht)
- b. Pellas Sammelplatztafeln mit genügend Abstand.  
Maskenpflicht und abtrennen zwischen den Stufen  
falls mehr als 50 Personen erwartet werden.
- c. Triel Dito Sammelplatz Pellas

### 5 Unterricht:

- a. Keine Masken, wenn Abstand oder Kinder unter 12 Jahren.
- b. Regeln Bergbahnen Transport ÖV Regelungen= Maskenpflicht, möglichst Abstand
- c. Trösten, Schnuderi Putzen, Hilfestellungen Handschuhe, Helm etc. Nur so viel als Nötig kleine Desinfektionsflasche. Trösten nur mit Maske (Erläuterungen Kanton).

### 6 Rennen Abschluss

- a. Rennen = Veranstaltung = Verboten (Demofahren/Aperos)
- b. Rennen Einzel in Gruppen wie angedacht ist durchführbar und erlaubt.  
(Menschenansammlungen vermieden)



## Schutzkonzept Saison 20/21 scola sportiva da neiv Lumnezia



### Aufstellung Analyse Möglichkeiten

Wo/Wann	Was genau	Wer	Wie /Massnahmen
Büro /Anmeldung	Anzahl Leute im Büro	SSSVL	Maske Einlassbeschränkungen Onlineshop/Sumup/Twint
Büro /Fragen Gäste	Ansammlung vor Büro	SSSVL/Menzli	Infostand vor Büro/Laden
Büro /Lehrerfragen	Infos und Klärungen	Leiter/StV.	Gruppengespräch Spl. WhatsApp Gr. Telefon
Garderobe vor/nach	Verhalten/Vorgehen Risiko Reduzieren Lehrerquarantäne	SSSVL/Lehrer	Nach Einteilung Spl. und wenn nötig nach Unterrichtsstufe unterteilen
Sammelplatz	Kinderübergabe	Lehrer/Gäste	Maskenpflicht/Abstand/Nur ein Elternteil/Infotafeln/Absperrungen/Zonen Snowgarden Abstand vor Eingang markieren
Unterricht	Sicherheit/Regelungen	Lehrer/Gäste	Abstand oder Maske über 12 Jahren Keine Maskenpflicht unter 12 Jahren Maske beim Trösten oder Unterstützen von Kleinkindern unter 12 Jahren Achtung Pausen Lehrer/Kind, Kind/Kind, Lehrer/Lehrer Quarantäne so klein als möglich. Keine Mittagsbetreuung ist nicht durchführbar in der momentanen Situation.
Abschlussrennen	Organisation Ablauf	SSSVL	Koordination Start Freitag ganzer Tag. Zeitmessung Import WS Startzeiten setzen
Ponnylift	Einstieg Stauzonen	SSSVL	2 Spuren Erw. Kinder/Privat Gruppe Maskenpflicht Einstieg ab Eingang des Sammelplatzes markieren
Förderband	Einstieg Stauzonen	SSSVL	Kinder unter 12 Jahren Eltern nicht im SG Lehrer abstand und Maske



## Schutzkonzept Saison 20/21 scola sportiva da neiv Lumnezia



### Massnahmenpaket mit Zuteilung Verantwortlichkeit

Ort	Massnahmen	Verantwortliche Person
Büro	<p>Maskenpflicht Beschilderung/Masken/Desinfektionsmittel Beschränkung eintritt Beschilderung Max. Gäste im Büro übersichtlich Infostand Vorinformation im Aussenbereich Abfederung im Notfall Lehrerinfos über WS Mobil/Gespräch in kleingruppen nach Sammelplatz/ WhatsApp Gr./ Telefon Buchungen Onlineshop/ Reservationen können nachträglich Online Bezahlt werden. Grundsätzlich wird so viel als möglich Digital gelöst.</p>	<p>Skischulleiter  Büromitarbeiterin  Leiter StV.</p>
Garderobe	<p>Maximal 10 Personen Sammelplatzgruppen nicht vermischen. Maskenpflicht. Zugang pro Sammelplatz (1Pellas/2Triel/3Snowgarden) Pellas 8.00 – 8.30 / Triel 8.30 – 8.50 / SG 8.50 – 09.10 Bei mehr als 10 Personen nach Unterrichtsstufen Bei Skischulschluss wird der Zugang nach Priorität gesetzt auf 10 Personen beschränkt. a. Arbeit/Termin; b. Übrige Lehrer; c. Private Lehrer benützen die Garderobe, wenn möglich ausserhalb der Stosszeiten. Für den Menschlichen Verstand gilt die Grundregel Gruppen die beim Unterricht im gleichen Gelände sind können zusammen in die Garderobe.</p>	<p>Platzchefs Sammelplätze  Skischulleiter  Leiter StV.</p>
Sammelplatz	<p>Sammelplatztafeln mit Abstand von 6 Meter. In der Hochsaison Absperrungen zwischen den Tafeln als Zusatzmassnahme. Bei Bedarf den Abstand zwischen den Tafeln auf 8 Meter erhöhen. Maskenpflicht für alle Gäste über 12 Jahren. Gruppen die vollständig sind können früher losfahren. Infos an Gäste durch Lehrer bei Fragen Platzchef oder Rücksprache mit dem Skischulleiter.</p>	<p>Skischulleiter  Leiter StV.  Platzchef</p>



## Schutzkonzept Saison 20/21 scola sportiva da neiv Lumnezia



<p>Kleinskilift GR-558</p>	<p>Bügelabstand &gt; 4.5 Meter, Beim anstehen Maskenpflicht Wartezonen beim Anstehen 1 bis 2 abgetrennte Zonen mit Abwechslung beim Einsteigen. Bei grossen Personenaufkommen Maskenpflicht Piste (Schneewiese)</p>	<p>Aufseher Skischulleiter Leiter StV.</p>
<p>Förderband GR-587</p>	<p>Ausschliesslich für Unterricht im Snowgarden daher gelten die Bestimmungen für den Unterricht und Sammelplatz. Beim Anstehen sind zu 99% Kinder unter 10 Jahren Bei Wochenendbetrieb für Gäste auf dem ganzen Snowgardengelände Maskenpflicht. Am Montag Snowboardschüler auf abgetrennte Piste.</p>	<p>Platzchef Skischulleiter Leiter StV.</p>
<p>Unterricht</p>	<p>Abfragen über Gesundheitszustand. Bei Symptomen sofort Testen. Bei den Transportanlagen gelten die Weisungen der Bergbahnen; Maskenpflicht und Abstand beim Anstehen. Schüler Anweisungen geben und auf Regeln hinweisen. Beim Fahren mit genügend Abstand 2 m keine besonderen Massnahmen. Keine Übungen in der Gruppe mit Körperkontakt. Aus Sicherheits und Organisatorischen Gründen wird für die Gesamte Saison auf Mittagsbetreuung in der Schule verzichtet.</p>	<p>Alle Lehrer</p>
<p>Abschluss</p>	<p>Rennen individuell während des Unterrichts in der Gruppe. Organisation durch Rennleitung. Rangierung individuell in der Gruppe durch Lehrer. Rangliste in WS Mobil Podest auf beide Sammelplätze für Gruppenfoto. Snowgardenabschluss Max 15 Kinder. Die Eltern befinden sich ausserhalb des Snowgardens und können Abstand einhalten und haben Maskenpflicht. Kinder zu 99% unter 10 Jahren</p>	<p>Skischulleiter Leiter StV. Lehrer  Platzchef</p>
<p>Langlauf Unterricht</p>	<p>Zu 80% Einzelunterricht Max. 3 Personen. Auch hier gilt Abstand und Maskenpflicht; wenn kein Abstand eingehalten werden kann.</p>	<p>Lehrer</p>
<p>COVID 19 Test</p>	<p>Bei der Praxis Lumnezia Palius 33A in 7144 Vella nach Anruf Nr.081 931 11 12 zur Voranmeldung. Anschliessend Quarantäne bis zum Testergebnis oder Anweisungen der COVID Care.</p>	<p>Leitung Lehrer Gäste</p>



## Schutzkonzept Saison 20/21 scola sportiva da neiv Lumnezia



### Erläuterungen Bündner Skiverband und Kanton

Sind wir in der Pflicht, jeden Gast nach Symptomen zu fragen oder reicht es, wenn unsere Gäste im Vorfeld darauf hingewiesen werden nur symptomfrei am Kurs teilnehmen zu dürfen?

*Die Teilnehmenden verpflichten sich, symptomfrei am Kurs teilzunehmen. Hierzu empfiehlt sich eine Gesundheitsdeklaration bei der Anmeldung durchzuführen und bei Kursbeginn nochmals darauf hinzuweisen.*

Ist eine Triage notwendig, um die Eltern von anderen Kindern der Gruppe zu trennen oder reicht die Einhaltung der Maskenpflicht, wenn der Mindestabstand nicht eingehalten werden kann?

*Der Kontakt zu den Eltern soll möglichst minimiert und Gruppenmischungen vermieden werden. Auf dem Sammelplatz besteht eine strikte Maskenpflicht für alle Personen ab 12 Jahren. Eltern mit Maskendispens dürfen sich nicht zu den Anfangs- und Endzeiten der Skischule / der Trainings auf dem Sammelplatz aufhalten. Eine Teilnahme von Personen mit Maskendispens in der Skischule ist nicht möglich. Die Sicherheit der SkilehrerInnen und weiteren TeilnehmerInnen geht vor.*

Falls ein Teilnehmer einer Gruppe positiv auf das Virus getestet wird, müssen alle Personen, welche zuvor mit diesem Teilnehmer in der Gruppe waren, in Quarantäne (inkl. Leitung)?

*Nein, sofern die Abstandsregeln und die Maskenpflicht strikt eingehalten wurden. Wird zum Beispiel am Tisch die Abstandsregel nicht eingehalten, müssen die betreffenden Personen in Quarantäne. Zur deutlichen Nachvollziehbarkeit von Kontaktpersonen empfehlen wir deshalb, fixe Vierergruppen bei mehrtägigen Gruppen; resp. bei Einzellektionen möglichst nicht zusammen mit dem Gast zu essen. Auch beim Essen mit Berufskollegen Vorsicht walten lassen. Die Pausen / Essen sind die Schwachstellen vieler Institutionen. Informieren Sie Ihre Angestellten diesbezüglich und bitten Sie sie, für ausserbetriebliche Kontakte (z. B. gemeinsame Autofahrten) Masken zu tragen und/oder den Abstand zu wahren.*

### **Wenn eine Gruppe von acht Kindern innerhalb der Gruppe durch einen Rennkurs fährt und ein internes Rennen mit Rangierung absolviert, gilt dies als Veranstaltung?**

*Gemäss Art. 6e Covid Verordnung besondere Lage sind Wettkämpfe mit Kindern unter 16 Jahren verboten. Deshalb können die üblichen Skirennen Ende Woche mit allen Gruppenkursen gemeinsam, sowie Elternbesuch, Rangverkündigung mit Punschausschank etc. nicht durchgeführt werden.*

*Dies schliesst jedoch nicht aus, dass die Kinder im Rahmen des Unterrichts während der Woche ein gestecktes Rennen abfahren und dabei eine Auszeichnung von der Lehrperson erhalten.*



## Schutzkonzept Saison 20/21 scola sportiva da neiv Lumnezia

Skigebiete benötigen für den Betrieb neu eine **Bewilligung des Kantons**. Voraussetzung ist, dass die epidemiologische Lage dies erlaubt und die Kapazitäten im Contact Tracing, in den Spitälern und bei im Testangebot dies erlaubt; auch müssen die Betreiber über ein strenges Schutzkonzept verfügen. Dieses muss namentlich eine **Kapazitätsbeschränkung** enthalten. Damit soll erreicht werden, dass die Personenansammlungen und somit das Ansteckungsrisiko reduziert werden können. Hierfür schlagen wir zwei Varianten vor:

**Variante 1:** Es dürfen täglich insgesamt höchstens zwei Drittel der Anzahl Gäste Einlass ins Skigebiet erhalten, die am bestbesuchten Tag der vorangehenden Wintersaison in das Gebiet eingelassen wurden; Gäste, die nur Einzelfahrtbillette erwerben, werden nicht in die Berechnung einbezogen.

**Variante 2:** Es dürfen täglich insgesamt höchstens 80% der Anzahl Gäste Einlass ins Skigebiet erhalten, die im täglichen Durchschnitt während der Altjahres- und Neujahrswochen der vergangenen fünf Jahre in das Gebiet eingelassen wurden; Gäste, die nur Einzelfahrtbillette erwerben, werden nicht in die Berechnung einbezogen.

Die bereits involvierten Gebirgskantone lehnen Kapazitätsbeschränkungen ab oder bevorzugen die Variante 1. Dem BAG ist es ein wichtiges Anliegen, diese Frage allen Kantonen zuzustellen.

*Wintersport:* Mit der Weihnachtszeit resp. den Winterferien beginnt die Wintersaison in den Skigebieten. Problematisch ist nicht das Ausüben des Sports an sich, sondern die Menschenansammlungen in öffentlichen Verkehrsmitteln, den Gondeln/Seilbahnen, beim Anstehen an den Skiliften sowie den Verpflegungsorten.

- *Eingeschränkter Zugang zu Gesundheitsdienstleistungen:* Über die Feiertage sind viele Arztpraxen und Apotheken geschlossen, die Spitäler verfügen über einen limitierten Personalstand. Das könnte einerseits dazu führen, dass weniger Kapazitäten zum Durchführen von Coronatests vorhanden sind und andererseits sich der Druck auf die Spitäler erhöht, auch, weil in dieser Zeit mehr Sportunfälle vorkommen. Diese zusätzlichen Fälle wären von den ausgelasteten Spitälern wohl nur mit Schwierigkeiten zu bewältigen.

Diese Begebenheiten dürften neben der zunehmenden Kälte dazu führen, dass es wieder vermehrt zu Ansteckungen kommt. Gegebenenfalls könnten die Fallzahlen um die Festtage gar wieder ansteigen, was sich im Januar 2021 mit steigenden Hospitalisationen manifestieren würde.

### Regelungen im Bereich Wintertourismus

Den grossen Herausforderungen in den Wintersportorten und Skigebieten soll mit einheitlichen nationalen Regelungen begegnet werden, welche von den Kantonen streng kontrolliert und durchgesetzt werden müssen. Ein erhöhtes Infektionsgeschehen in den Wintersportorten und ein starker Anstieg der Fallzahlen im Januar würden sonst weiterreichende Massnahmen verlangen, welche nicht nur den Rest der Wintersaison gefährden, sondern auch andere Bereiche und Branchen treffen würden. Auch gesamtschweizerisch ist ein weiterer Rückgang der Fallzahlen notwendig. Für den Fall einer länger andauernden Stabilisierung oder gar eines erneuten Anstiegs der Fallzahlen vor Weihnachten, behält sich der Bundesrat vor, auf seinen Entscheid der Öffnung der Skigebiete zurückzukommen. Mit diesen einheitlichen und streng kontrollierten Massnahmen soll gleichzeitig auch verhindert werden, dass die Schweiz als Tourismusstandort einen Reputationsschaden erleidet, wenn Bilder mit unkontrollierten Menschenansammlungen öffentlich werden oder sich das Infektionsgeschehen in Wintersportorten beschleunigt und Gäste das Virus wieder in ihre Wohnorte zurücktragen.





# Schutzkonzept Saison 20/21 scola sportiva da neiv Lumnezia



## Ausschnitt Skischulprospekt

*program da l'jamma*

### WOCHENPROGRAMM

#### UNTERRICHTSZEITEN

Ski Snowgarden bis Blue Star 9.30–11.30 und 13.00–15.00  
Ski Ab Red League 9.30–12.00 und 13.00–15.30

Snowboard Blue Prince 9.30–12.00  
Snowboard ab Blue King 9.30–12.30

#### MITTAGSBETREUUNG

Da es uns nicht möglich ist, unter Einhaltung der Vorschriften des BAG, eine geregelte Mittagsbetreuung zu garantieren, haben wir die Betreuung für die Saison 20/21 gestrichen und führen ausschließlich Halbtagesunterricht durch.

#### NEU 3 SAMMELPLÄTZE

Anfänger Ski: Snowgarden  
Blue League Ski und Snowboard: Pellas  
Red League Ski und Snowboard: Triel

3 Kinder 3 Sammelplätze kein Problem!  
Melden sie sich im Büro.

#### JEDEN FREITAG SKISCHULRENNEN

Rennen der einzelnen Klassen während des Tages  
Rangverkündigung individuell in der Klasse

